

2
„GLOB”
SPÓŁDZIELNIA PRACY

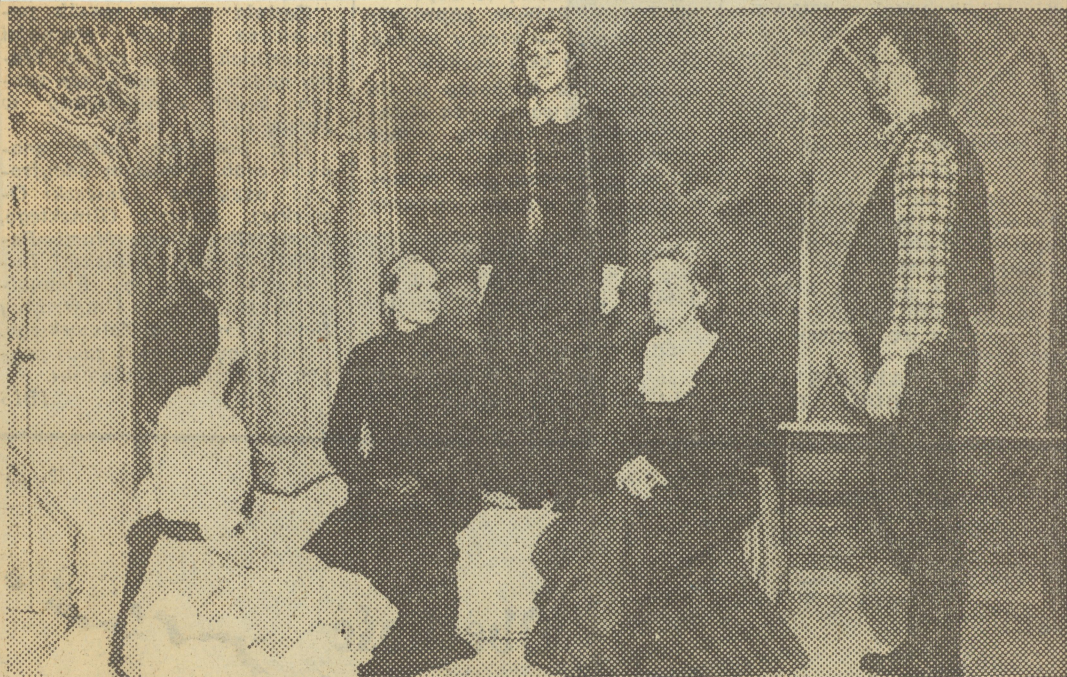
665

04-028 Warszawa, Aleja Stanów Zjednoczonych 53

ŻYCIE CODZIENNE

ul. Marszałkowska 3/5, 00-624 Warszawa

Nr 47 z dn. 25-02-93



„ANIA Z ZIELENEGO WZGÓRZA” porywała i porywa nadal serca dziewcząt. Doczekała się licznych przeróbek scenicznych. Perypetiami Ani Shirley zainteresował się znany aktor Marek Obertyn, który dokonał własnej adaptacji powieści Lucy Maud Montgomery i wyreżyserował rzecz całą w Teatrze na Woli. W roli Ani i Diany wystąpią na zmianę Cynthia Kaszyńska i Krystyna Kozanecka. W pozostałych — Jolanta Żółkowska, Ewa Smolińska i Krzysztof Koltoniński, który zajął się także opracowaniem muzycznym spektaklu. Producentem jest firma KEMA, a sponsorem PZU „Życie”.

Czy wolska wersja „Ani” z piękną scenografią Teresy Ponińskiej będzie hitem, okaże się niebawem. Premiera dziś (25 bm.) o godz. 17.00. (End)

Fot. Jakub Ostalowski